

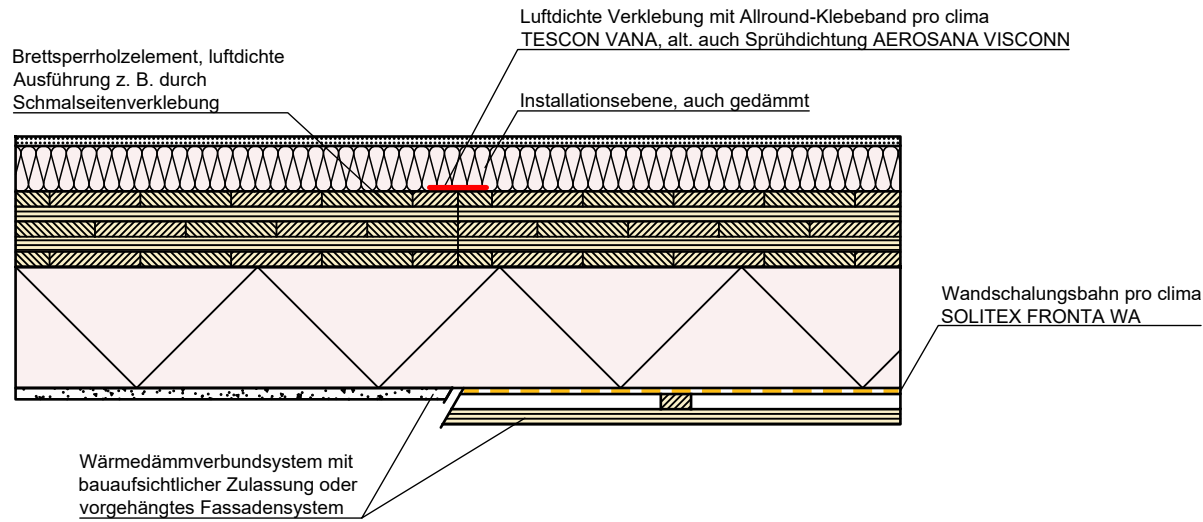
Holzmassivbau | Elementstoß | Abklebung Außen mit TESCON VANA

Luftdichte Abklebung auf der Außenseite mittels pro clima TESCON VANA. Brettsperreholzelemente müssen luftdicht hergestellt sein.

pro clima ... und die Dämmung ist perfekt



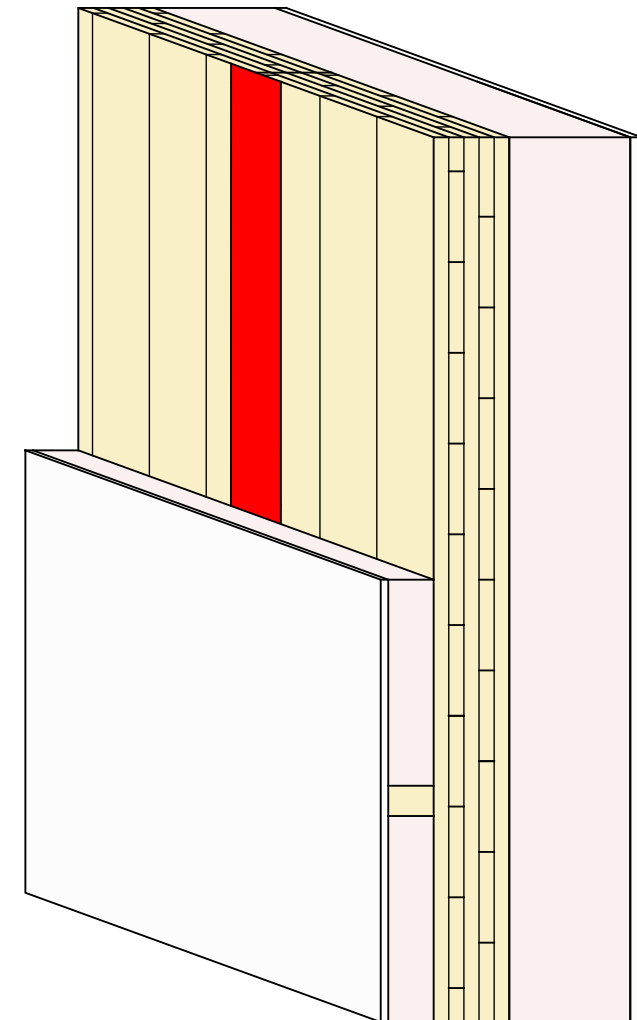
M 1:10



Ausschreibungstexte



Technik-Hotline

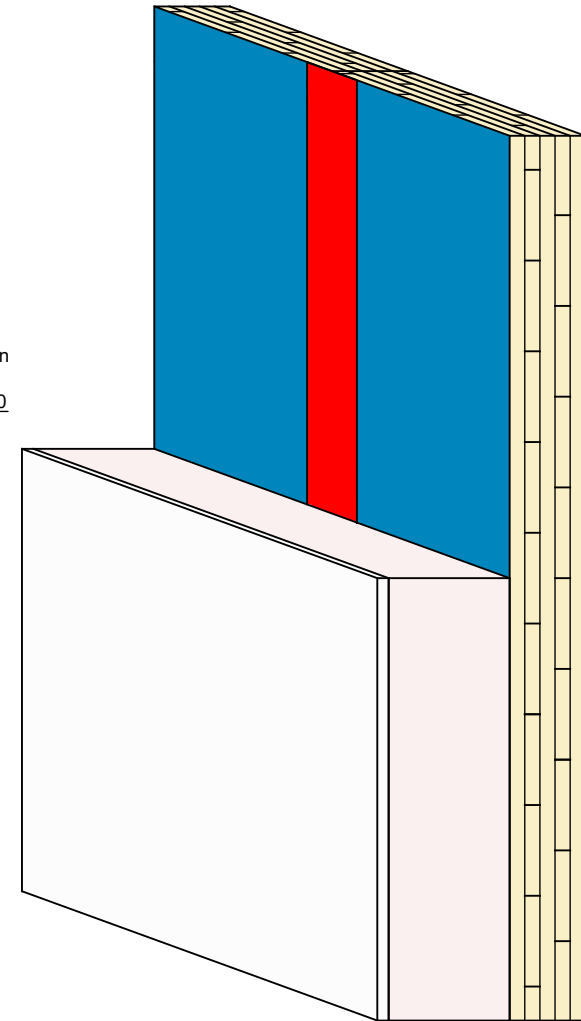
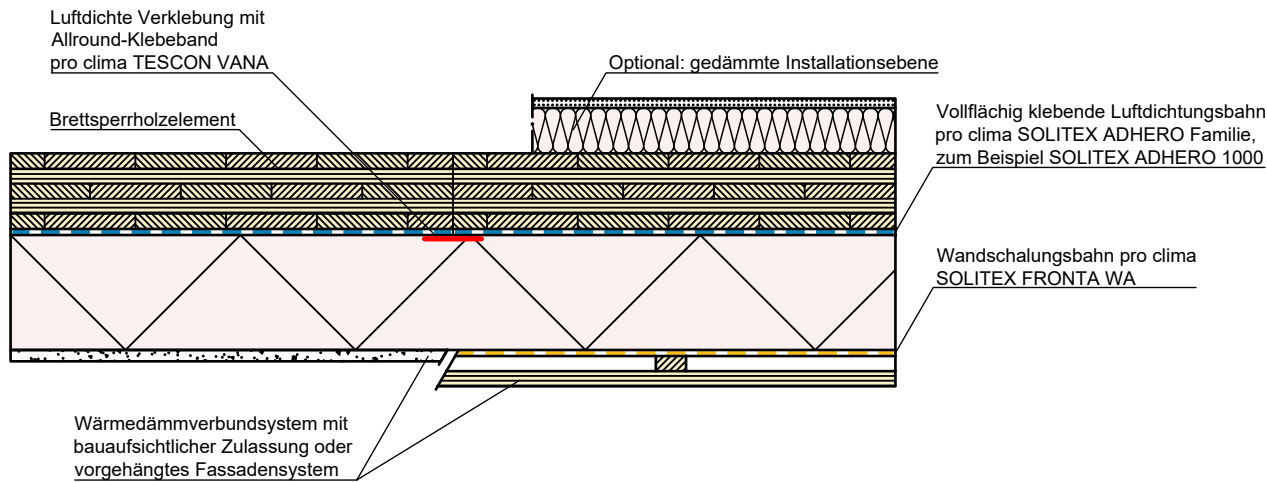


Holzmassivbau | Elementstoß | Abklebung Innen mit TESCON VANA

Luftdichte Abklebung auf der Innenseite mittels pro clima TESCON VANA. Brettsperholzelemente müssen luftdicht hergestellt sein.

pro clima ... und die Dämmung ist perfekt



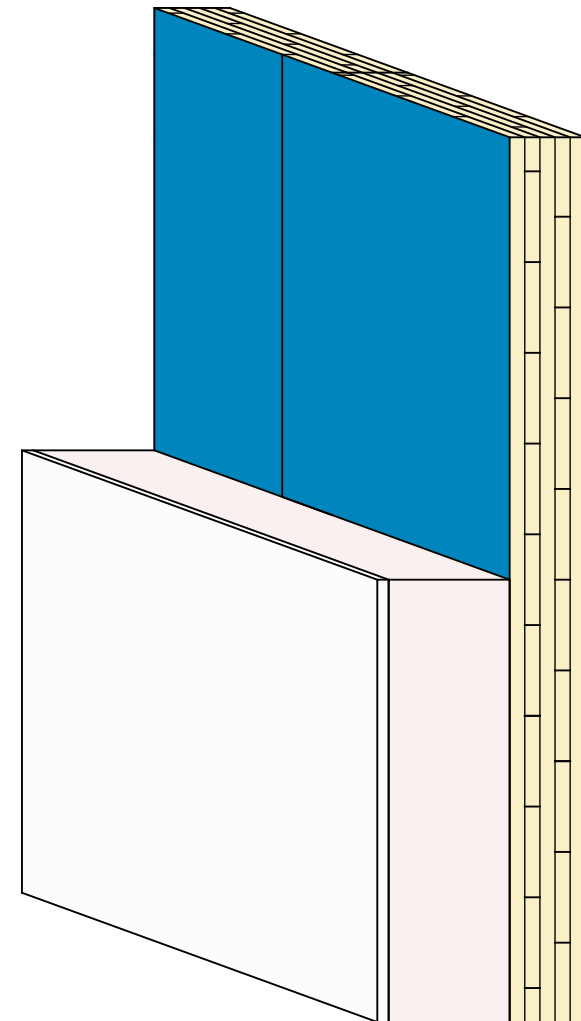
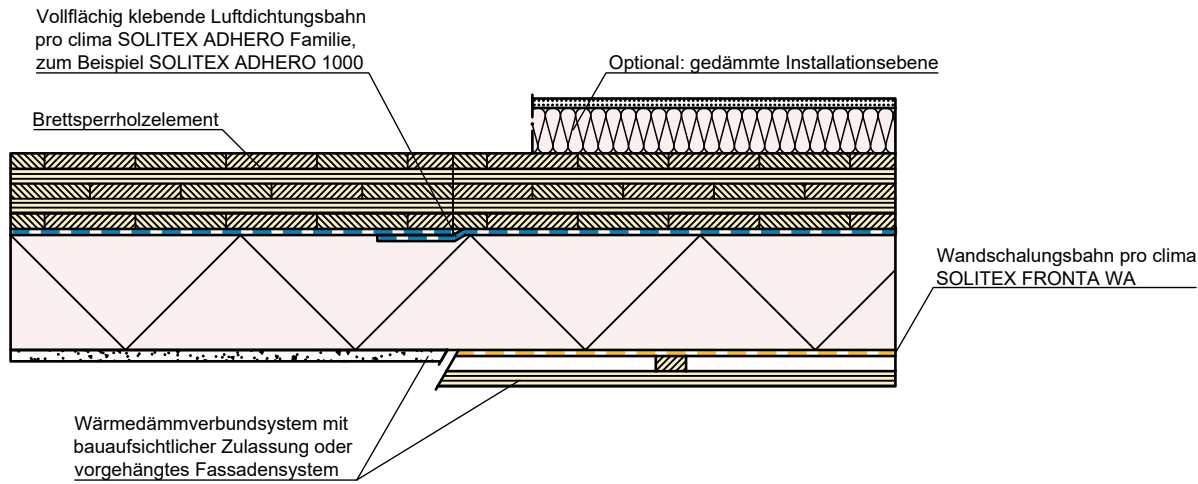


Holzmassivbau | Elementstoß | Luftdichtung mit SOLITEX ADHERO Var. 1

Variante 1: Luftdichtung mittels pro clima SOLITEX ADHERO. Zum Beispiel bei werkseitiger Verlegung auf den Brettsperreholzelementen.

pro clima ... und die Dämmung ist perfekt



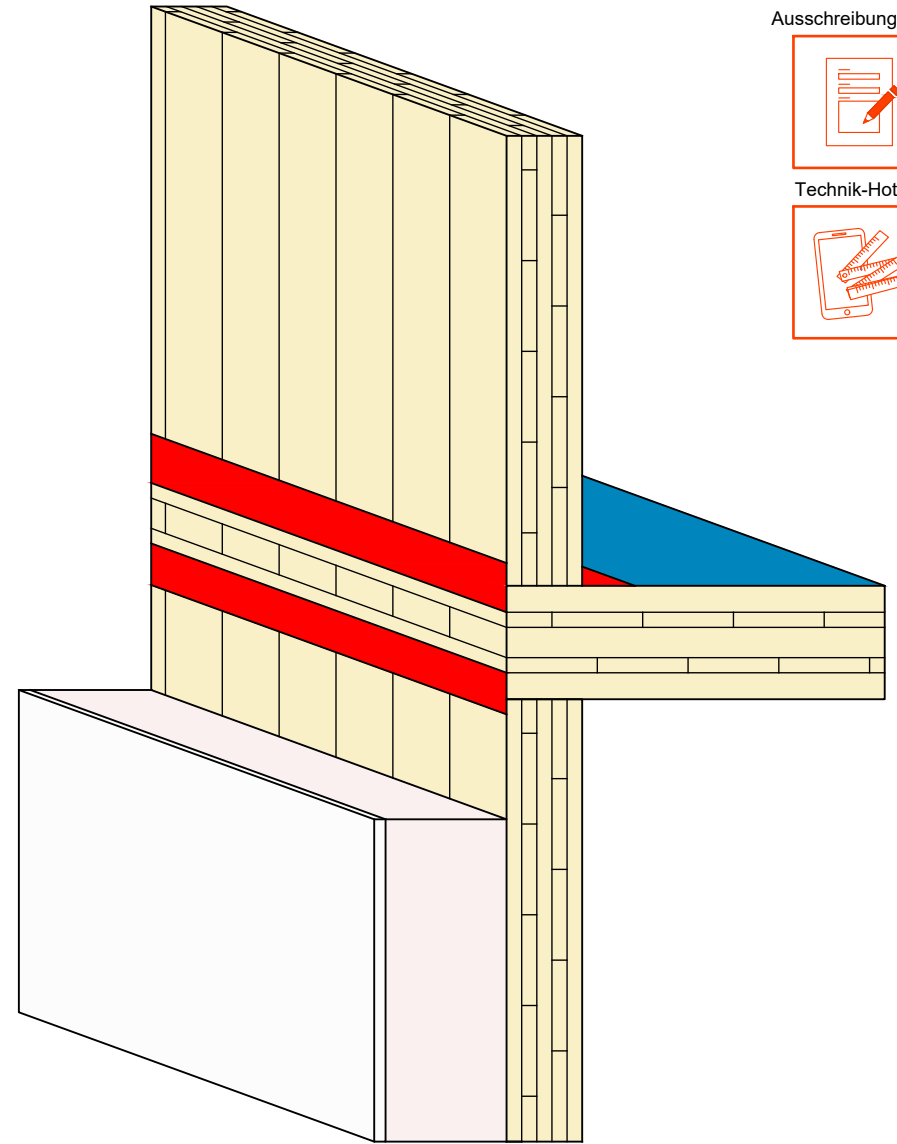
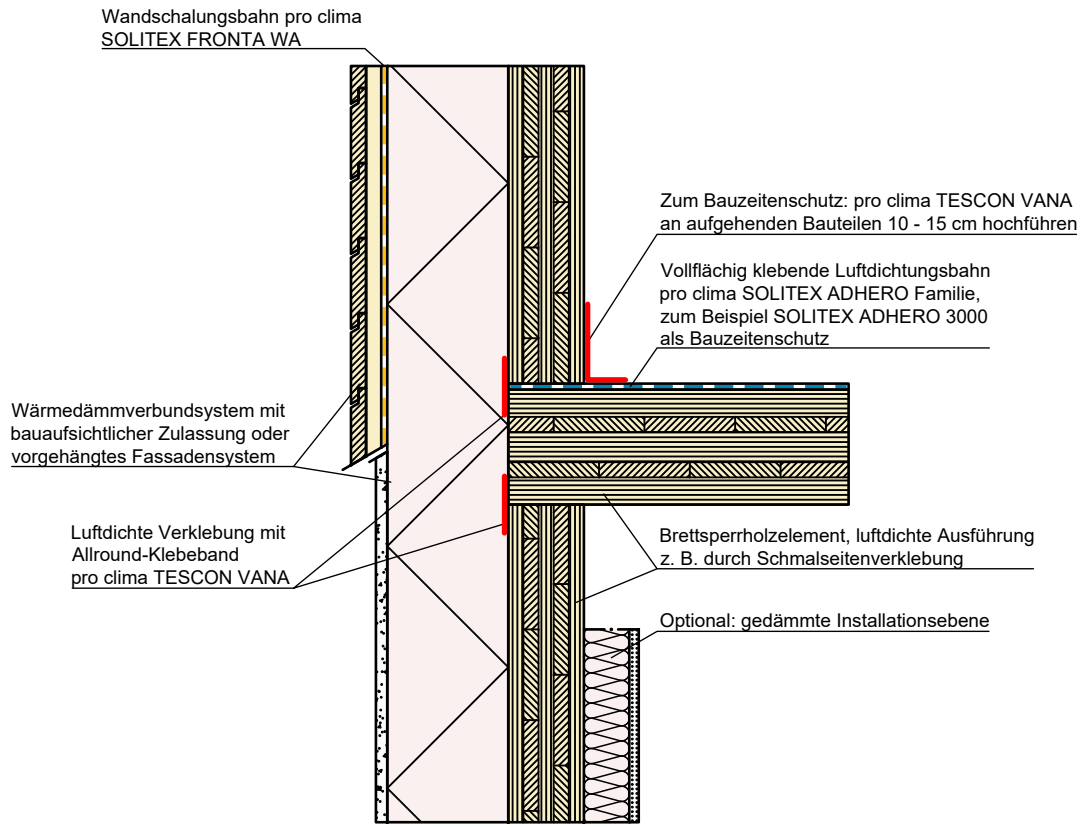


Holzmassivbau | Elementstoß | Luftdichtung mit SOLITEX ADHERO Var. 2

Variante 2: Luftdichtung mittels pro clima SOLITEX ADHERO. Zum Beispiel bei Verlegung während der Bauphase.

pro clima ... und die Dämmung ist perfekt



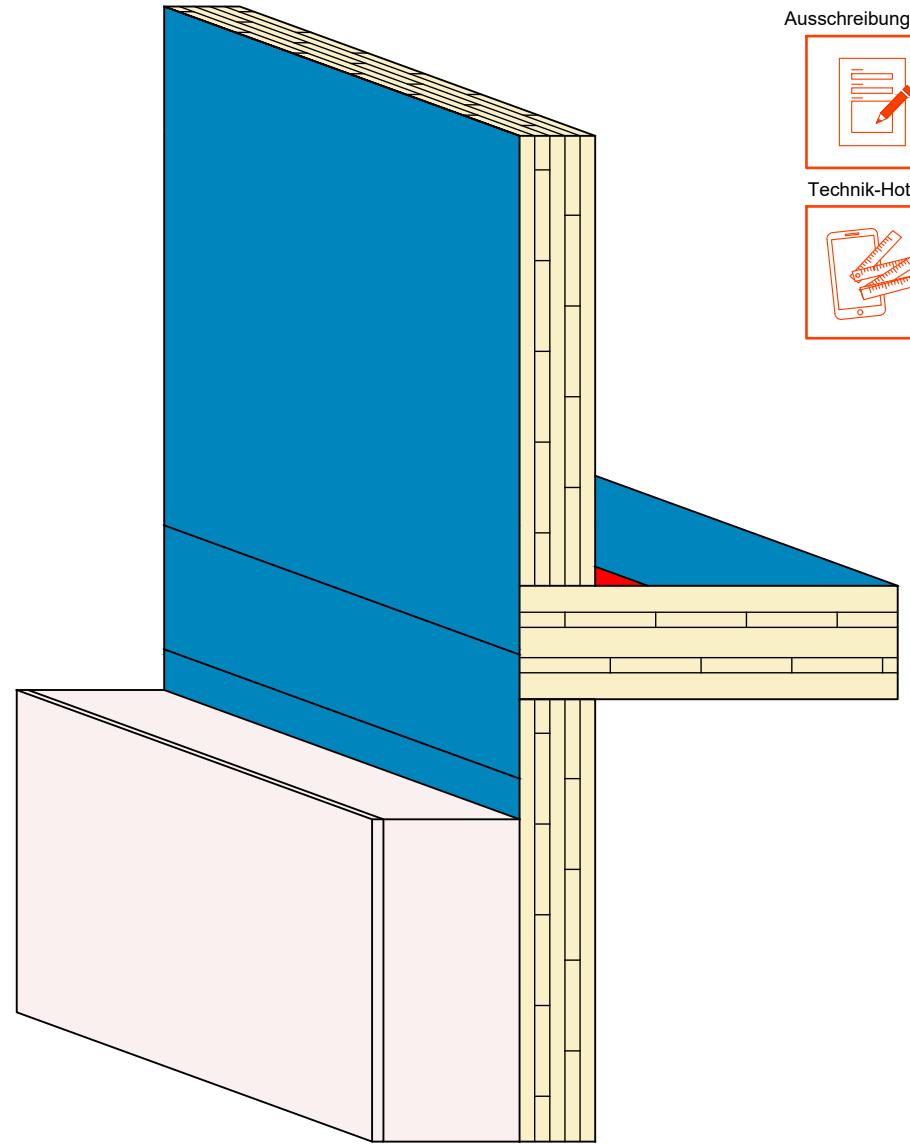
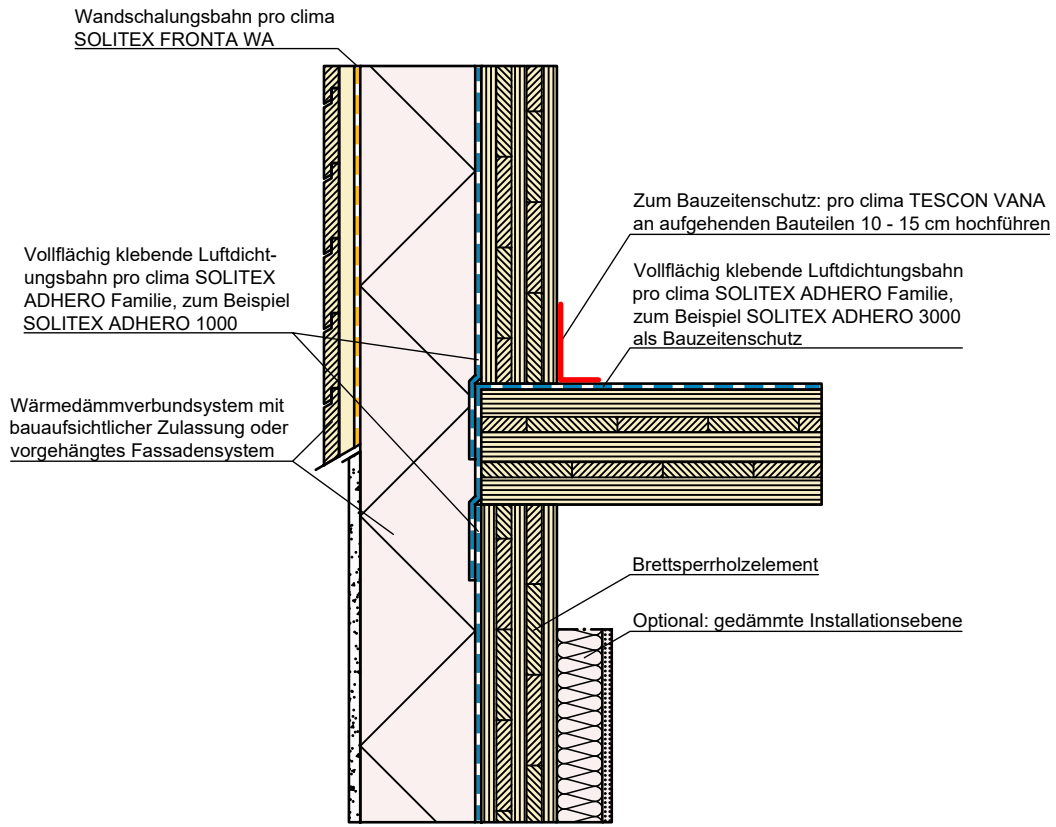


Holzmassivbau | Geschosstoß | Abklebung Außen mit TESCON VANA

Luftdichte Abklebung auf der Außenseite mittels pro clima TESCON VANA. Brettsperholzelemente müssen luftdicht hergestellt sein.

pro clima ... und die Dämmung ist perfekt





Holzmassivbau | Geschosstoß | Luftdichtung mit SOLITEXS ADHERO Var. 1

Variante 1: Luftdichtung mittels pro clima SOLITEX ADHERO. Bahn auf der Geschosssdecke über das Stirnende gezogen.

pro clima ... und die Dämmung ist perfekt





Wandschalungsbahn pro clima
SOLITEX FRONTA WA

Zum Bauzeitschutz: pro clima TESCON VANA
an aufgehenden Bauteilen 10 - 15 cm hochführen

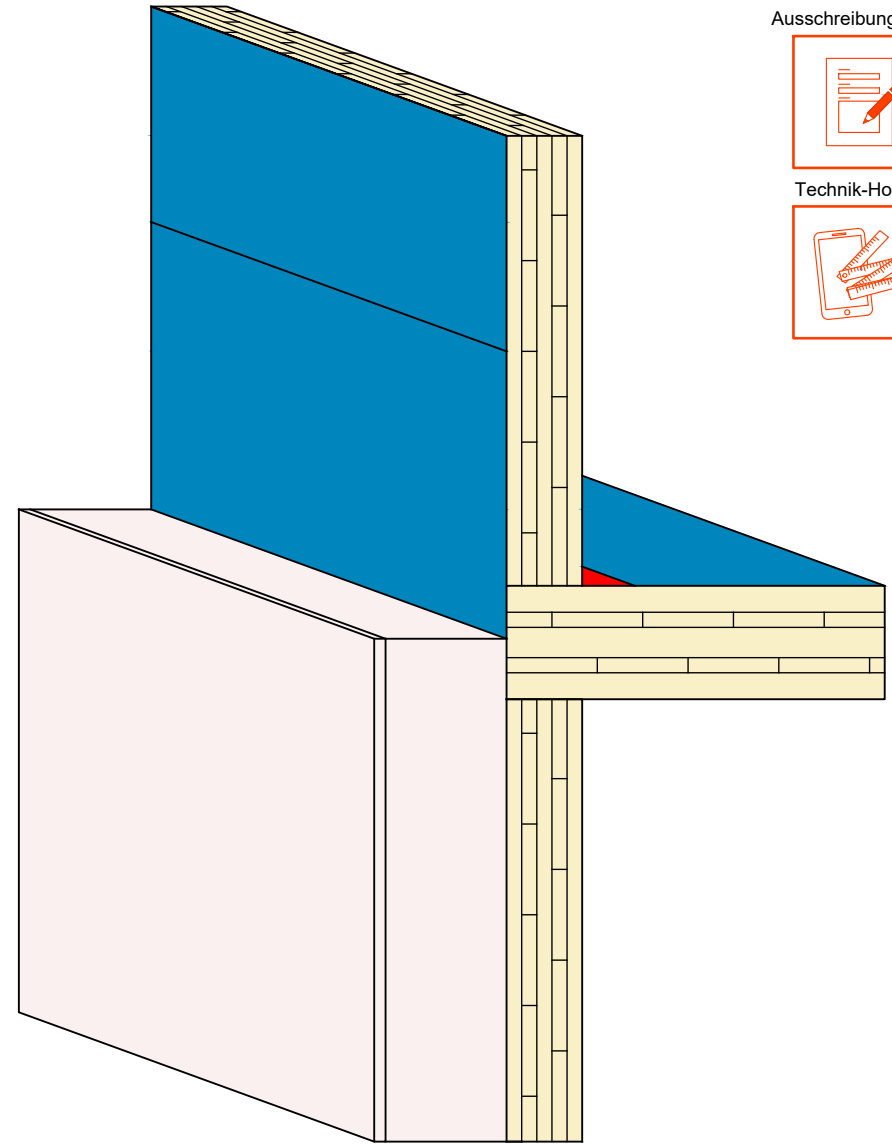
Vollflächig klebende Luftdichtungsbahn
pro clima SOLITEX ADHERO Familie,
zum Beispiel SOLITEX ADHERO 3000
als Bauzeitschutz

Vollflächig klebende Luftdichtungsbahn pro clima SOLITEX ADHERO Familie, zum Beispiel SOLITEX ADHERO 1000

Wärmedämmverbundsystem mit
bauaufsichtlicher Zulassung oder
vorgehängtes Fassadensystem

Brettsperreholzelement

Optional: gedämmte Installationsebene



Holzmassivbau | Geschosstoß | Luftdichtung mit SOLITEX ADHERO Var. 2

Variante 2: Luftdichtheit mittels pro clima SOLITEX ADHERO. Bahn außenseitig führen, ohne Durchdringung der waagrecht verlegten Bahn.

pro clima ... und die Dämmung ist perfekt

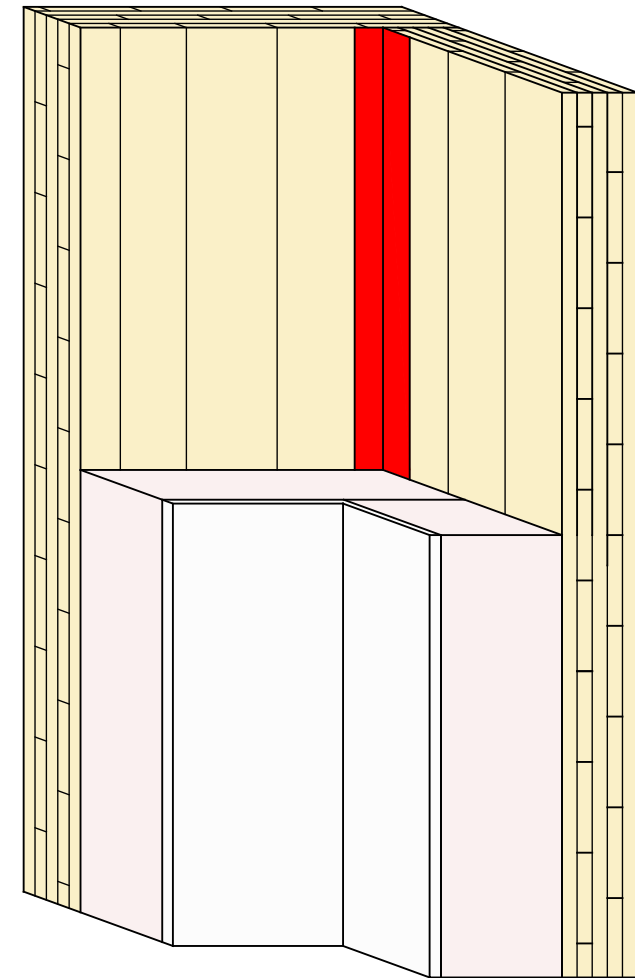
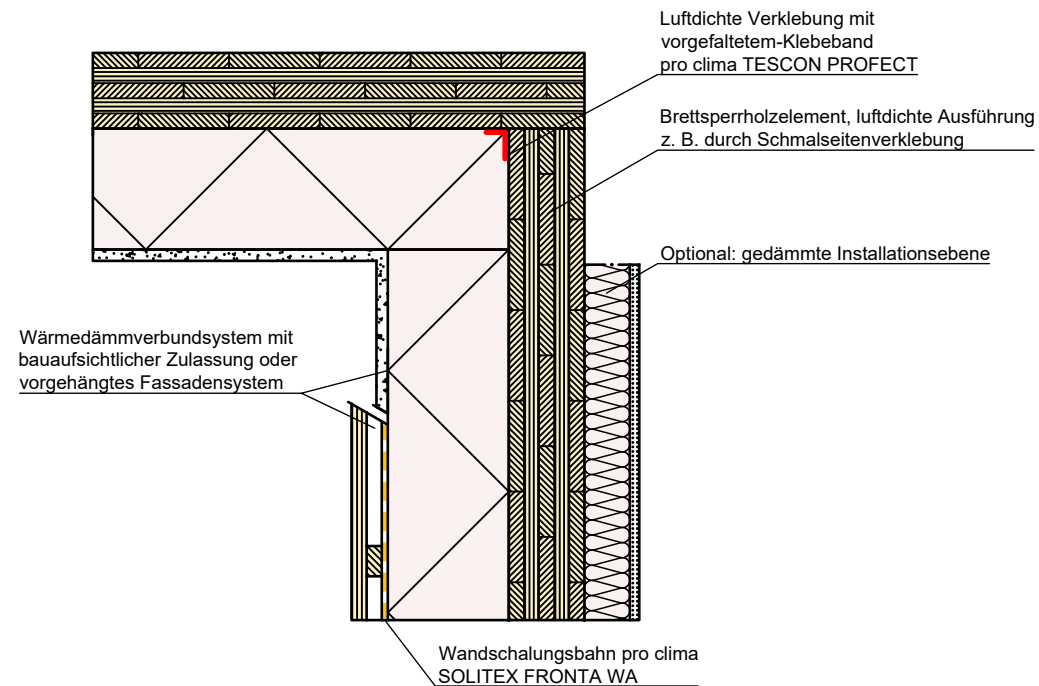


M 1:10

Ausschreibungstexte



Technik-Hotline



Holzmassivbau | Innenecke | Abklebung Außen mit TESCON PROTECT

Luftdichte Abklebung auf der Außenseite mittels pro clima TESCON PROTECT. Brettsperrholzelemente müssen luftdicht hergestellt sein.

pro clima ... und die Dämmung ist perfekt



M 1:10

Ausschreibungstexte

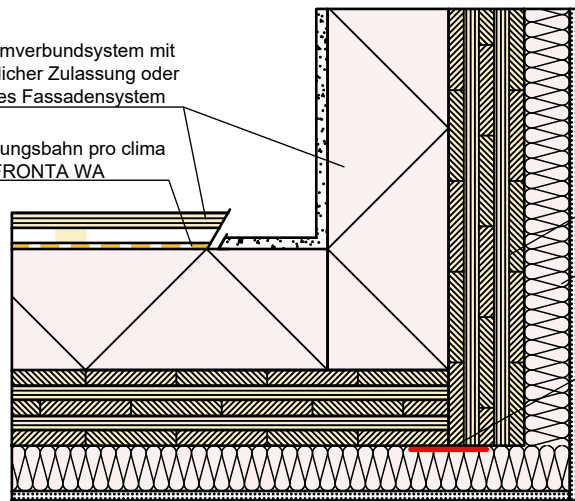


Technik-Hotline



Wärmedämmverbundsystem mit
bauaufsichtlicher Zulassung oder
vorgehängtes Fassadensystem

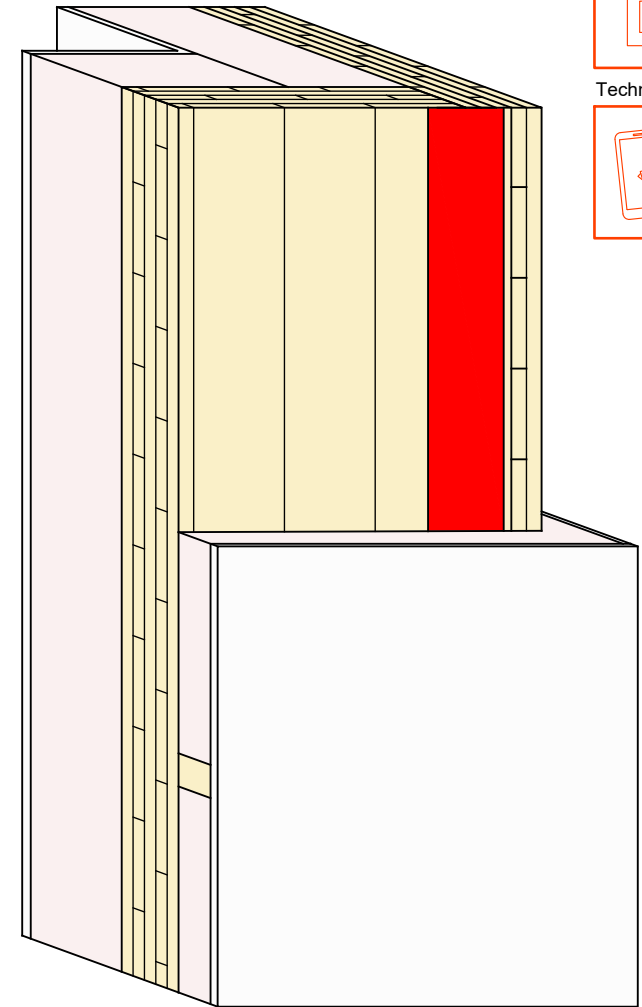
Wandschalungsbahn pro clima
SOLITEX FRONTA WA



Brettsperrelement, luftdichte Ausführung
z. B. durch Schmalseitenverklebung

Installationsebene, auch gedämmt

Luftdichte Verklebung mit
Allround-Klebeband
pro clima TESCON VANA

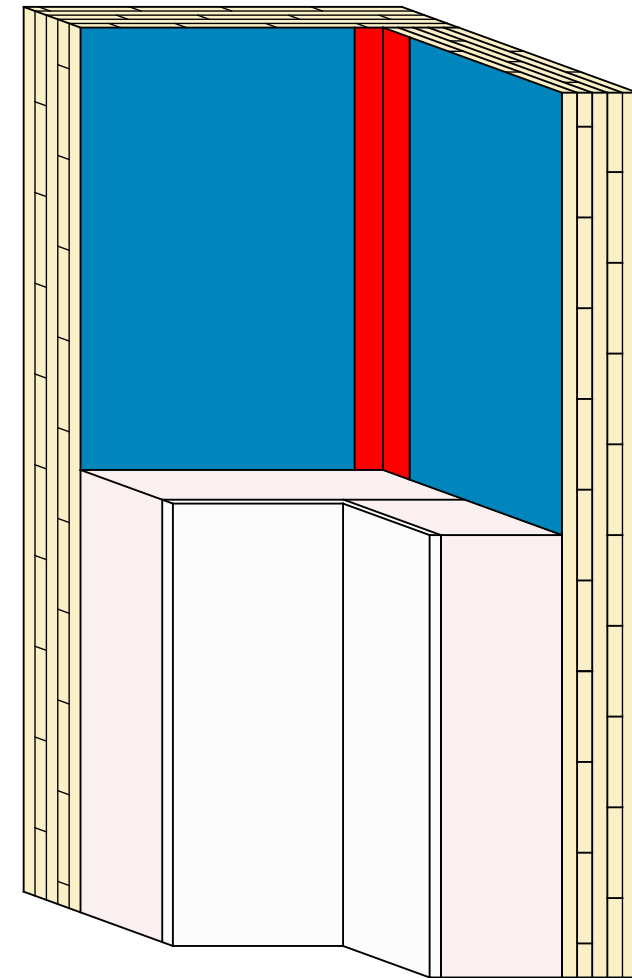
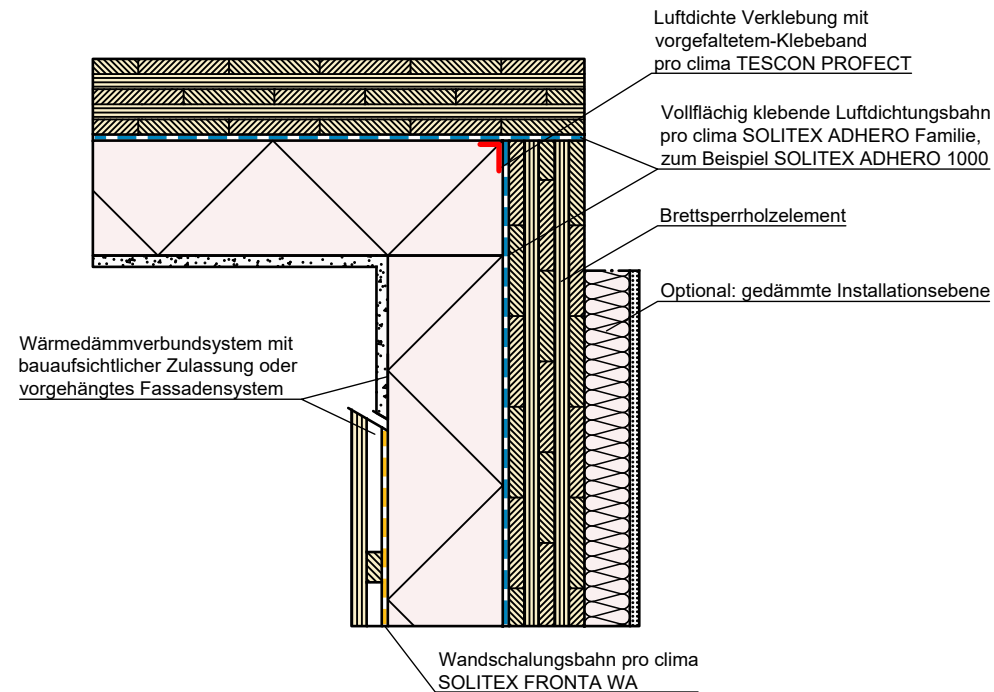


Holzmassivbau | Innenecke | Abklebung Innen mit TESCON VANA

Luftdichte Abklebung auf der Innenseite mittels pro clima TESCON VANA. Brettsperrelemente müssen luftdicht hergestellt sein.

pro clima ... und die Dämmung ist perfekt





Holzmassivbau | Innenecke | Luftdichtung mit SOLITEX ADHERO Var. 1

Variante 1: Luftdichtung mittels pro clima SOLITEX ADHERO. Zum Beispiel bei werkseitiger Verlegung auf den Brettsperreholzelementen.

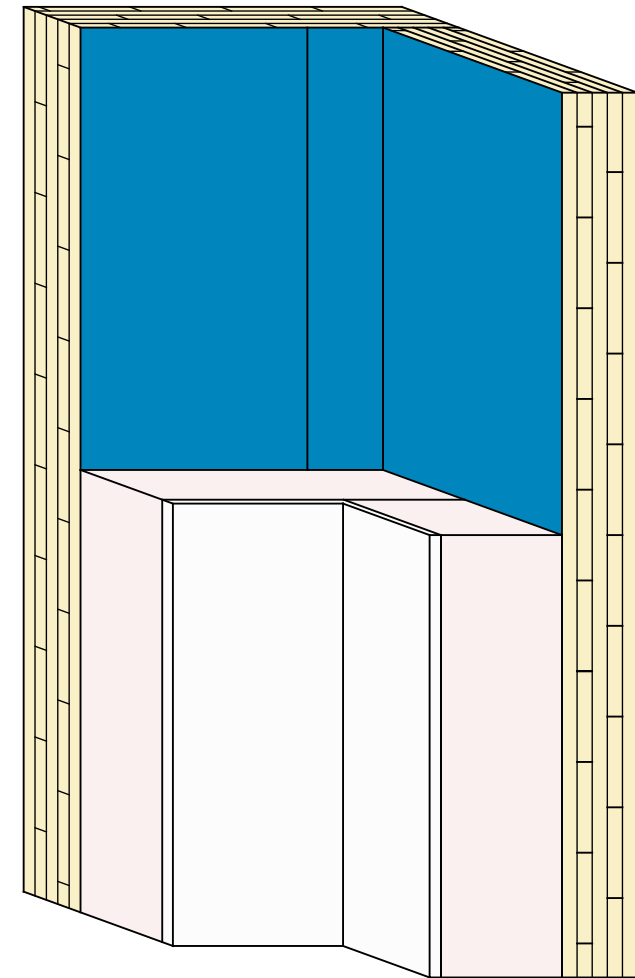
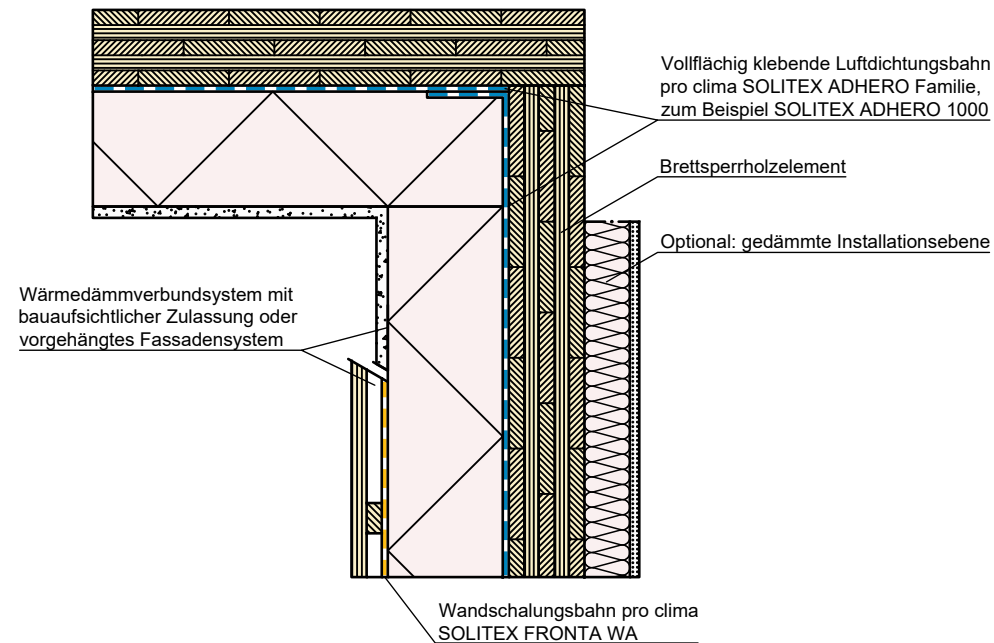
pro clima ... und die Dämmung ist perfekt

M 1:10

Ausschreibungstexte



Technik-Hotline

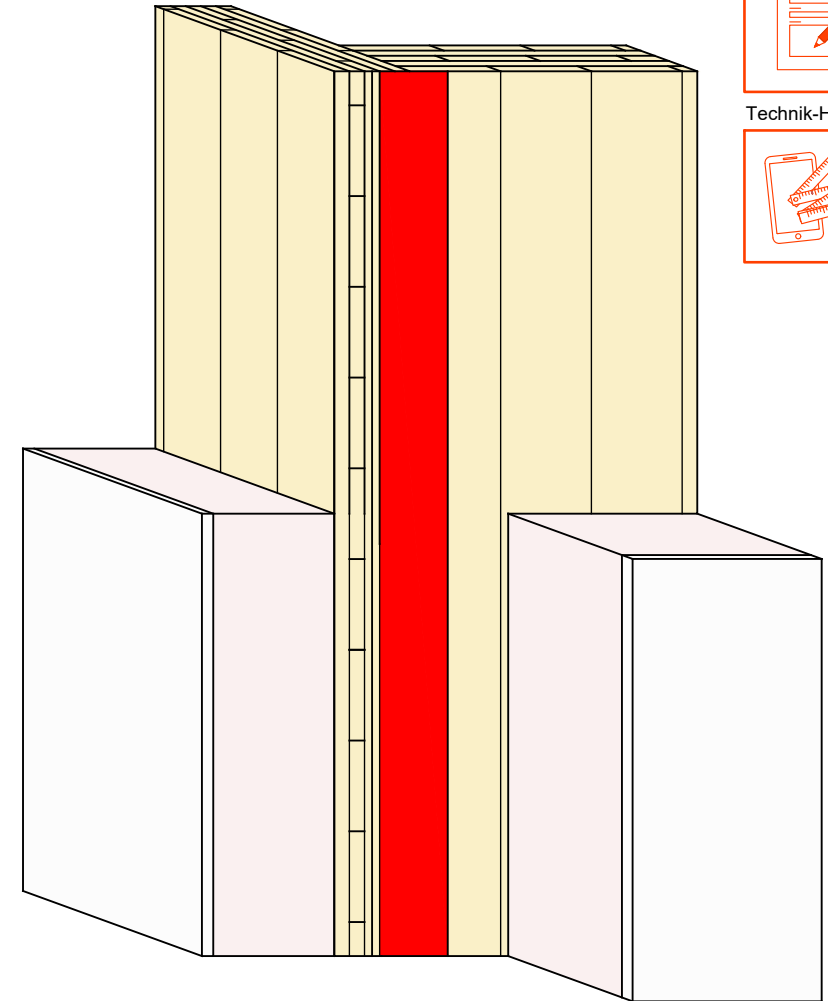
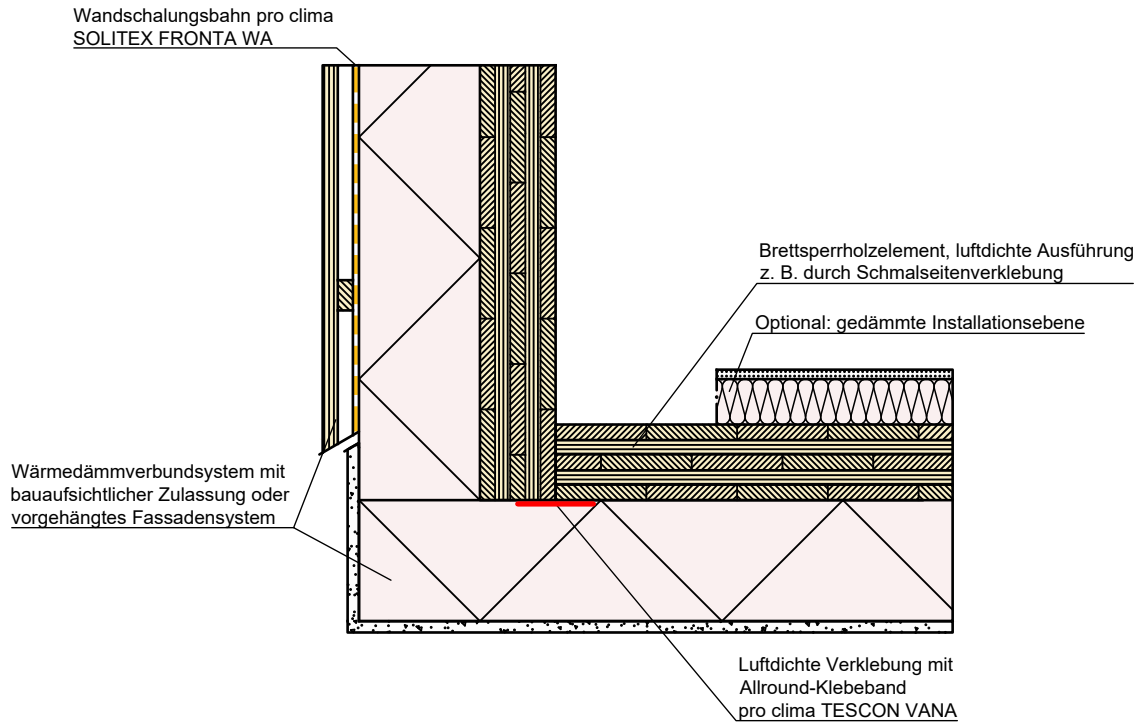


Holzmassivbau | Innenecke | Luftdichtung mit SOLITEX ADHERO Var. 2

Variante 2: Luftdichtheit mittels pro clima SOLITEX ADHERO. Zum Beispiel bei der Verlegung während der Bauphase.

pro clima ... und die Dämmung ist perfekt



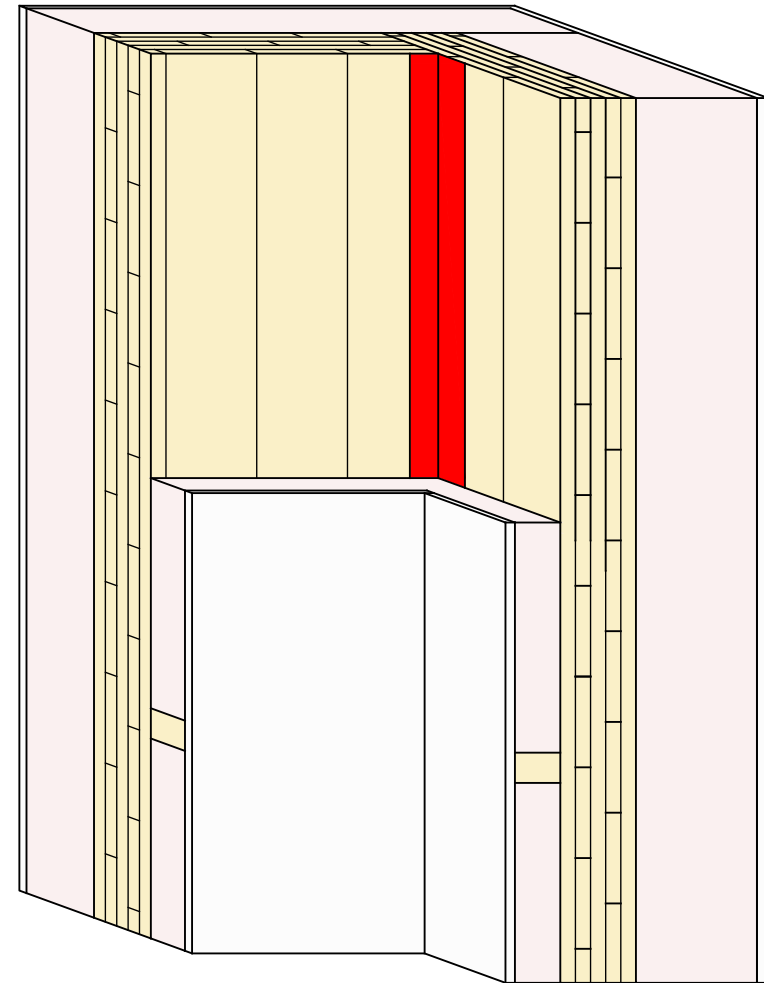
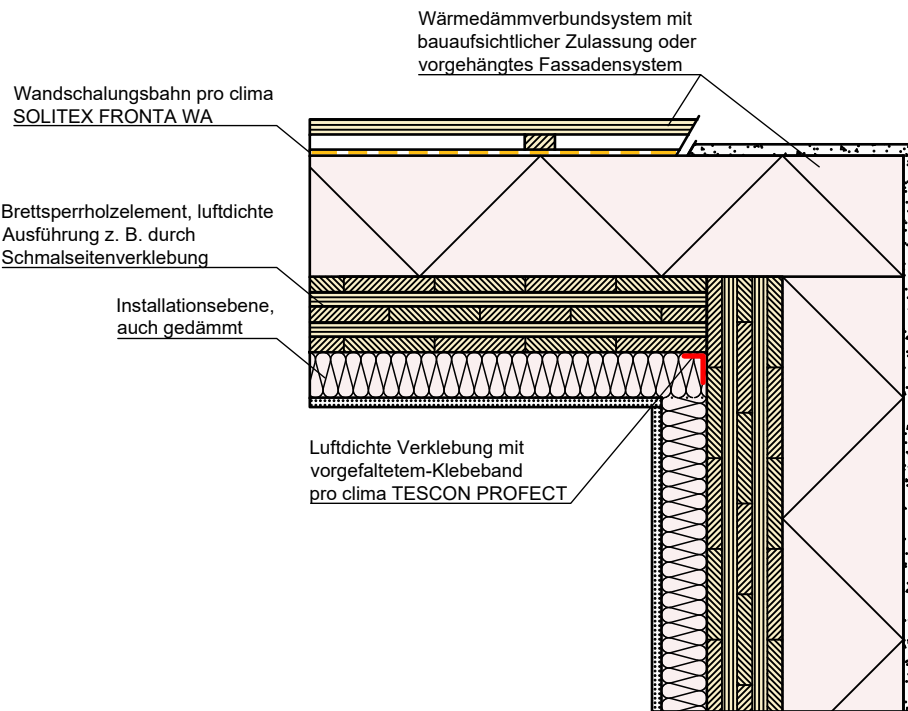


Holzmassivbau | Außenecke | Abklebung Außen mit TESCON VANA

Luftdichte Abklebung auf der Außenseite mittels pro clima TESCON VANA. Brettsperreholzelemente müssen luftdicht hergestellt sein.

pro clima ... und die Dämmung ist perfekt



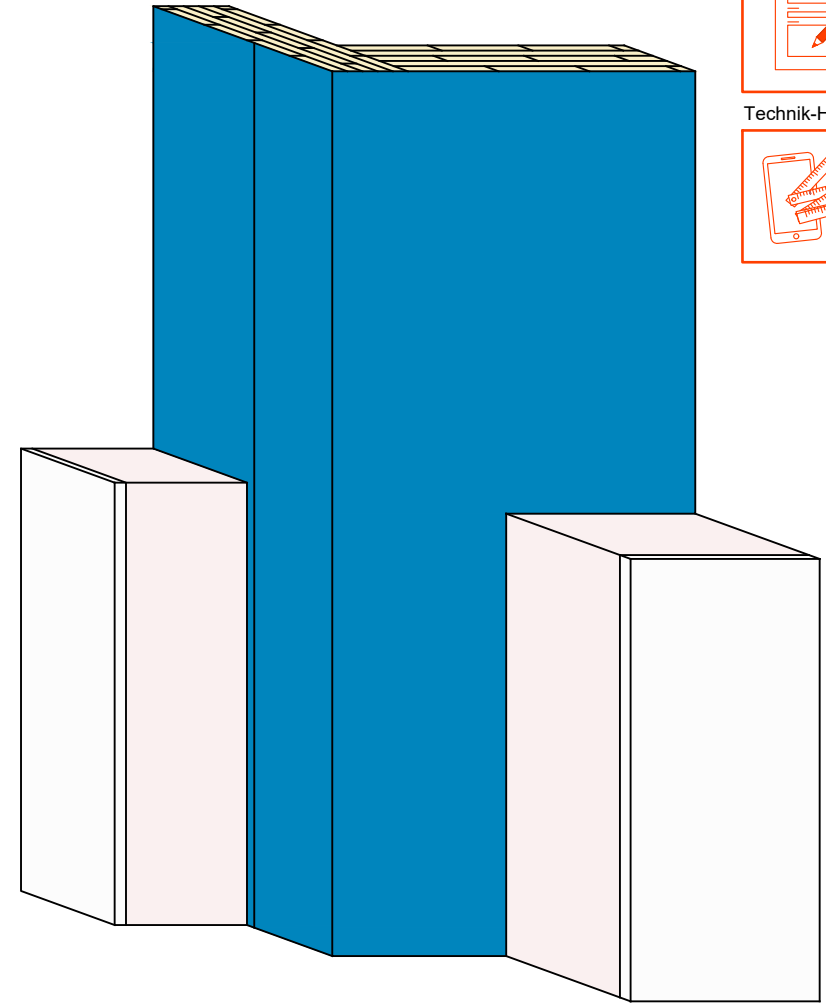
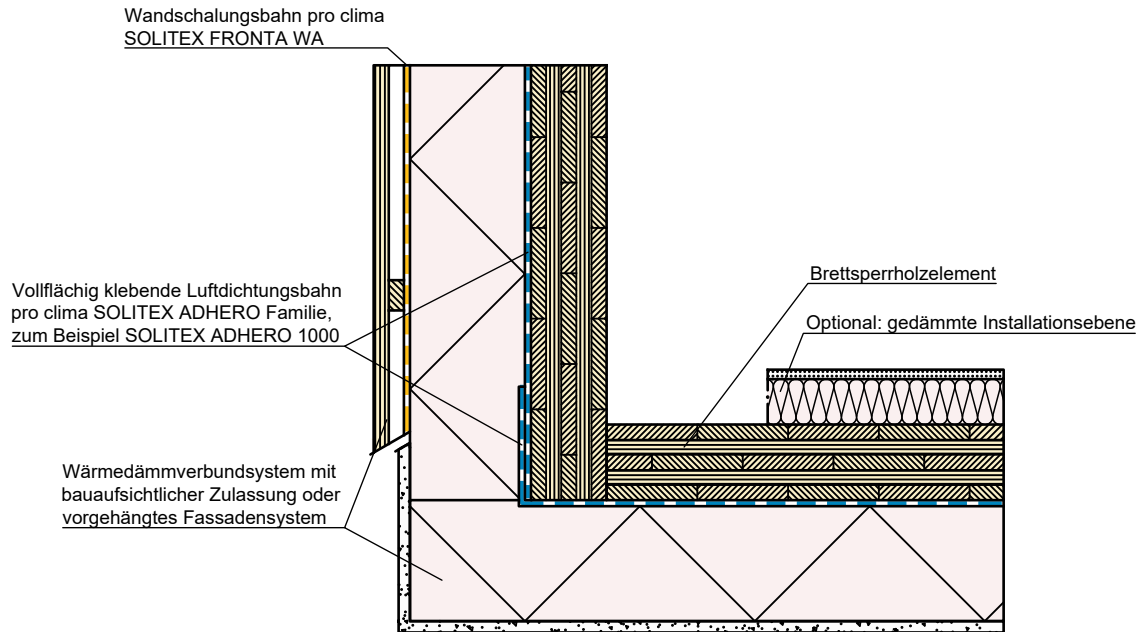


Holzmassivbau | Außenecke | Abklebung Innen mit TESCON PROTECT

Luftdichte Abklebung auf der Innenseite mittels pro clima TESCON PROTECT. Brettsperrholzelemente müssen luftdicht hergestellt sein.

pro clima ... und die Dämmung ist perfekt





Holzmassivbau | Außenecke | Luftdichtung mit SOLITEX ADHERO

Luftdichtung mittels pro clima ADHERO. Zum Beispiel bei der Verlegung während der Bauphase.

pro clima ... und die Dämmung ist perfekt

