

pro clima

# System SOLITEX ADHERO



Sichere Lösungen für die Dichtung der Gebäudehülle



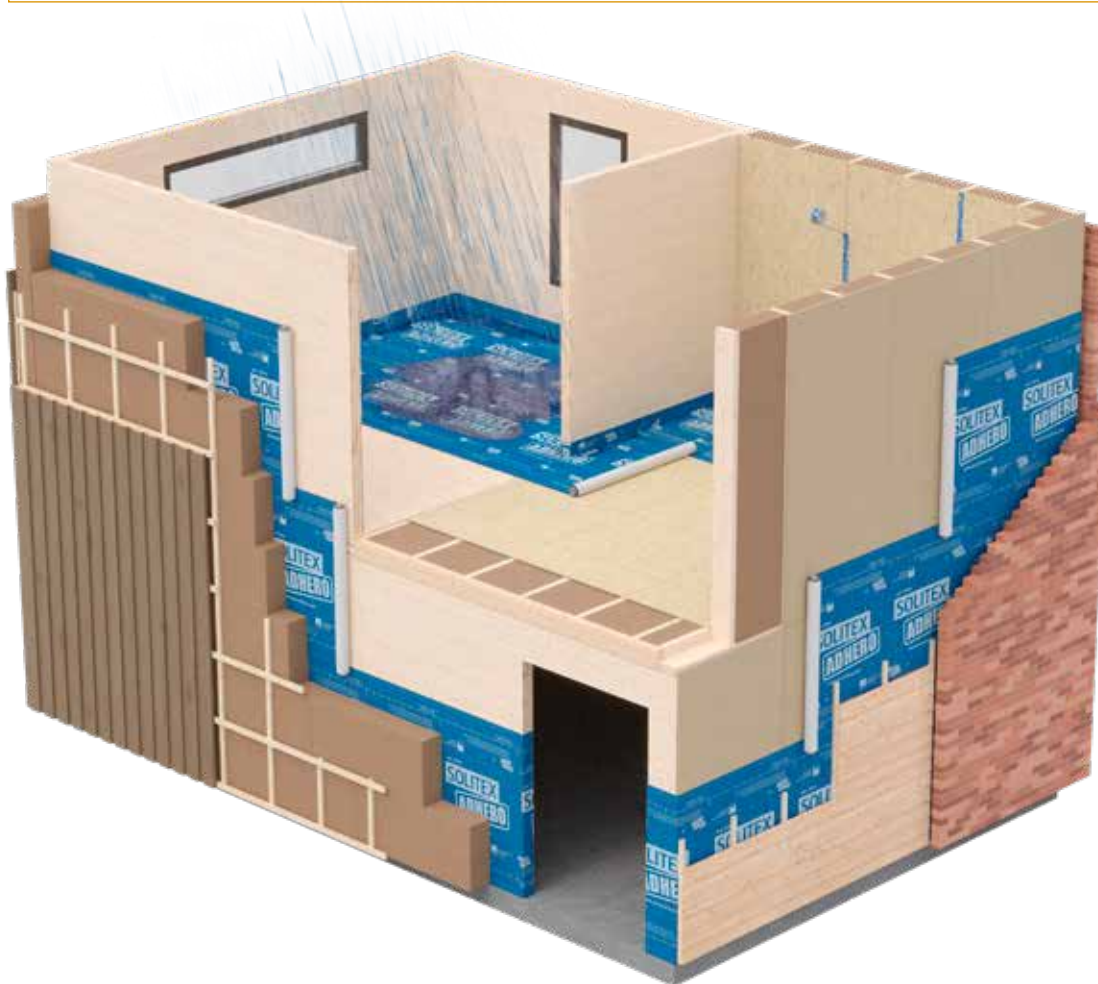


## System SOLITEX® ADHERO

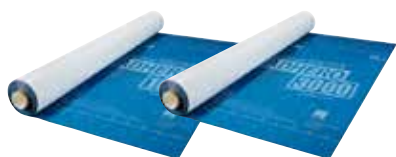
Ermöglicht die Herstellung der Luftdichtheit auf Holzwerkstoffen und mineralischen Untergründen, z. B. auf der Außenseite von unverputztem (Sicht-)Mauerwerk oder Betonbauteilen mit Fugen. Die Bahn ermöglicht durch die vollflächige Verklebung einen temporären Bauzeitschutz auf Zwischendecken von mehrgeschossigen Bauten in CLT- und Holzrahmenbauweise. Sie schützt weiterhin Wandbauteile sowie Dachkonstruktionen ab 14° Dachneigung über einen Zeitraum von bis zu 3 Monaten. Auf Dächern erfüllt sie in dem angegebenen Zeitraum zudem die Anforderungen des ZVDH (Zentralverband des Deutschen Dachdeckerhandwerks) an eine Behelfsdeckung.

### Vorteile

- ✓ Schützt die Konstruktion: Diffusionsoffen und maximal schlagregendicht
- ✓ Hält Bauteile trocken durch porenfreie feuchteaktive Funktionsmembran
- ✓ Leicht und sicher zu verarbeiten durch geteilte Trennfolie - haftet sofort auf tragfähigen Untergründen
- ✓ Dauerhafter Schutz durch höchste Alterungs- und Hitzebeständigkeit der TEEE-Membran
- ✓ Bis zu 5 Monate Freibewitterung



### System-Kernbausteine



**SOLITEX ADHERO 1000 / 3000**  
Schützt vollflächig selbstklebend Wände und Zwischendecken vor Feuchtigkeit



**TESCON VANA**  
Verklebt dauerhaft zuverlässig luftdicht und regensicher – innen und außen

**100 JAHRE  
KLEBKRAFT**

✓ erfolgreich getestet  
✓ weltweit einzigartig  
TESCON VANA - TESCON No.1 - UNI TAPE - ORCON F  
[proclima.de/100jahre](http://proclima.de/100jahre)



**ORCON F**  
Schließt sicher an angrenzende raue oder mineralische Bauteile an



**ADHERO Floor Drain**  
Ermöglicht zuverlässig und einfach die Entwässerung der Bauzeitenabdichtung





## Bauzeitabdichtung Decke



### Verarbeitungsschritte

Die ausführlichen Verarbeitungsschritte zur Bauzeitabdichtung Decke finden Sie hier:



## Luftdichtung und Witterungsschutz Wand

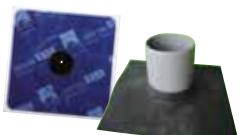


### Verarbeitungsschritte

Die ausführlichen Verarbeitungsschritte zur Luftdichtung und zum Witterungsschutz Wand finden Sie hier:



## Erweiterung für Detaillösungen



**KAFLEX / ROFLEX**  
Ermöglicht schnelle, sichere Anschlüsse an Kabel und Rohre



**TESCON PRIMER RP / TESCON SPRIMER**  
Grundiert und verfestigt Untergründe einfach, schnell und dauerhaft sicher



**AEROFIXX**  
Ermöglicht einfaches Sprühen im AEROSANA-System



**AEROSANA VISCONN / AEROSANA VISCONN FIBRE**  
Leicht einzusetzendes und zeitsparendes System zur Herstellung von Anschlüssen



**AEROSANA FLEECE**  
Dichtet Löcher bis max. 70 mm Durchmesser und Anschlüsse (z. B. bei der Dachsanierung von außen) im AEROSANA VISCONN -System

... und die Dämmung ist perfekt



## SOLITEX® ADHERO 1000/3000

Leichte/mittelschwere vollflächig klebende, diffusionsoffene Luftdichtungs- und Witterungsschutzbahn

### PRESSFIX XL

Anpresshilfe für pro clima SOLITEX ADHERO

#### Technische Daten

|   | SOLITEX ADHERO 1000                          | SOLITEX ADHERO 3000                          |
|---|--|--|
| Schutz- und Deckvlies                               | Polypropylen-Mikrofaser                      | Polypropylen-Mikrofaser                      |
| Membran   | TEEE, monolithisch                           | TEEE, monolithisch                           |
| Kleber  | Spezial Acrylat-Haftkleber                   | Spezial Acrylat-Haftkleber                   |
| Trennlage   | silikonisierte PE-Folie, getrennt: 25/125 cm | silikonisierte PE-Folie, getrennt: 25/125 cm |
| Eigenschaft   | Wert   | Wert   |
| Farbe   | dunkelblau                                   | dunkelblau                                   |
| Flächengewicht                                      | 180 g/m <sup>2</sup>                         | 240 g/m <sup>2</sup>                         |
| Dicke   | 0,55 mm                                      | 0,70 mm                                      |
| Dampfdiffusionswiderstandszahl $\mu$                | 450  | 570  |
| $s_d$ -Wert/feuchtevariabel                         | 0,30 m/-                                     | 0,40 m/0,3 - 0,8 m                           |
| Brandverhalten                                      | E  | E  |
| Freibewitterung Steildach                           | 3 Monate                                     | ab 14° DN: 4 Monate                          |
| Freibewitterung Wand                                | -  | 5 Monate                                     |
| Freibewitterung Bauzeitenschutz Decke               | 14 Tage                                      | 4 Wochen                                     |
| Wassersäule   | 10.000 mm                                    | 10.000 mm                                    |
| Widerstand Wasserdurchgang un-/gealtert*            | W1 / W1                                      | W1 / W1                                      |
| Luftdichtheit                                       | -  | bestanden                                    |
| Höchstzugkraft längs/quer                           | 200 N/5cm / 150 N/5cm                        | 250 N/5 cm/200 N/5 cm                        |
| Höchstzugkraft längs/quer gealtert*                 | 140 N/5cm / 100 N/5cm                        | 190 N/5 cm/160 N/5 cm                        |
| Dehnung längs/quer                                  | 75 % / 75 %                                  | 70 % / 70 %                                  |
| Dehnung längs/quer gealtert*                        | 35 % / 25 %                                  | 40 % / 50 %                                  |
| Weiterreißwiderstand längs/quer                     | 120 N / 200 N                                | 170 N / 220 N                                |
| *) Dauerhaftigkeit nach künstl. Alterung bei 100 °C | bestanden                                    | bestanden                                    |
| Kaltbiegeverhalten                                  | -40 °C                                       | -40 °C                                       |
| Temperaturbeständigkeit                             | dauerhaft -40 °C bis +100 °C                 | dauerhaft -40 °C bis +100 °C                 |
| Wärmeleitzahl                                       | 2,3 W/(m·K)                                  | 2,3 W/(m·K)                                  |
| Unterdeckbahn                                       | UDB-B  | UDB-A  |
| Behelfsdeckung; geeignet als ...                    | ja   | ja   |
| CE-Kennzeichnung                                    | vorhanden                                    | vorhanden                                    |

#### Lieferformen

| Produkt             | Art.-Nr. | GTIN          | Länge | Breite | Fläche            | Gewicht | VE | VE/Pal |
|---------------------|----------|---------------|-------|--------|-------------------|---------|----|--------|
| SOLITEX ADHERO 1000 | 1AR02757 | 4026639227577 | 30 m  | 1,50 m | 45 m <sup>2</sup> | 8,5 kg  | 1  | 24     |
| SOLITEX ADHERO 3000 | 1AR01513 | 4026639215130 | 30 m  | 1,50 m | 45 m <sup>2</sup> | 12 kg   | 1  | 24     |

Weitere Informationen über die Verarbeitung und Konstruktionsdetails enthalten die pro clima Planungsunterlagen.

(Bitte beachten Sie auch die Empfehlungen der aktuell gültigen pro clima Anwendungsmatrix)

Bei Fragen erreichen Sie die  
**pro clima Technik-Hotline**

DE ☎ +49 (0) 62 02 - 27 82.45, technik@proclima.de  
CH ☎ +41 (0) 52 588 00 79, technik@proclima.ch  
AT ☎ +43 (0) 31 27 - 20 945, office@harrer.at

**MOLL**  
bauökologische Produkte GmbH  
Rheintalstraße 35 - 43  
D-68723 Schwetzingen  
Tel.: +49 (0) 62 02 - 27 82.0  
eMail: info@proclima.de  
**proclima.com**

